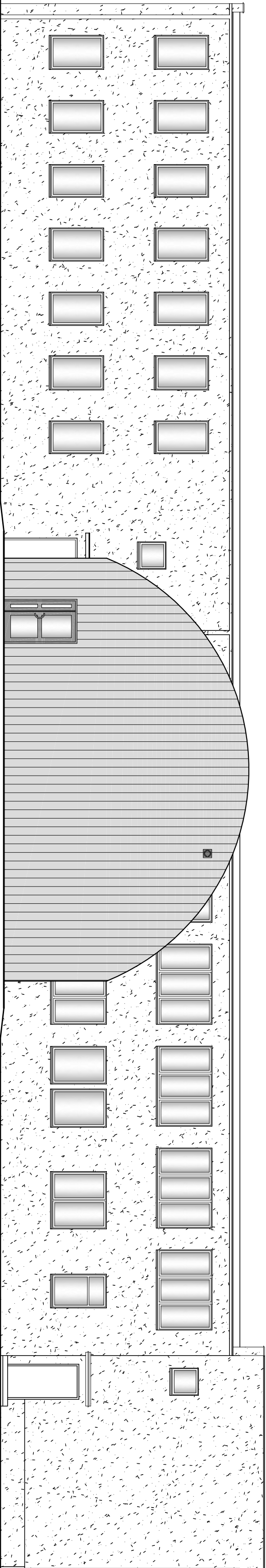


RZUT ELEWACJI PÓŁNOCNEJ – OBRYS ELEMENTÓW SZKOŁY



RZUT ELEWACJI PÓŁNOCNEJ

INWESTOR: GMINA GRODKÓW ul. Wolności 49-200 Groduków		JEDNOSTKA PROJEKTOWA: PROJEKT BUDOWLANO-PROJEKTOWA ul. Wolności 49-200 Groduków	
TEMAT: Budowa i remont gmachu szkoły z zapleczem sanitarnym i kuchnią, Gmina Groduków dz. nr 523/6		49-200 Groduków, ul. Rynek 11/2 tel. 600 286 091	
Faza projektu: PROJEKT BUDOWLANO-PROJEKTOWA		Branża: ARCHITEKTURA	
Projektant: mgr inż. Ewa Berthold-Majewska ul. Wolności 49-200 Groduków tel. 600 286 091		Data: 11/2017	
Tytuł rysunku: RZUT ELEWACJI PÓŁNOCNEJ SALI GIMNASTYCZNEJ WRAZ Z ZAPLECZEM SANITARNYM I KUCHNIĄ		Skala: 1:100	
Numer rysunku: A-08			